

汨罗市自然资源局

关于确定三江镇人民政府（原三江人民公社农机厂）国有建设用地使用权的公告

第5号

汨罗市三江镇人民政府于2023年7月24日向我局递交了《关于对三江镇农机厂（原三江人民公社农机厂）进行国有建设用地历史土地确权的申请》，经地籍调查、权属审核，现将土地权利人、土地坐落、面积、用途、权属性质、使用权类型、沿用时间、界址等公布如下：

土地权利人：三江镇人民政府

土地坐落：三江镇花桥社区凤形嘴

土地面积：2965.91平方米，合4.45亩

土地用途：工业用地

土地使用权性质：国有建设用地使用权

土地使用权类型：国有划拨

沿用时间：1981年起使用至今

四至界址：详见宗地图

根据《确定土地所有权和使用权的若干规定》第十六条、第二十六条及原国土资源部《地籍调查规程》等相关土地管理



法律、法规之规定，拟确定该宗土地权属为国家所有，土地使用权人为三江镇人民政府。对上述内容有异议的单位或个人，请在公告之日起15个工作日内以书面形式向汨罗市自然资源局提出申诉，逾期无异议或异议不成立的，我局将按相关规定，报请汨罗市人民政府批准办理土地确权登记手续。

联系电话：0730-5183390 转 8012（汨罗市自然资源局自然资源确权登记股）

联系人：确权登记股股长 杨丹

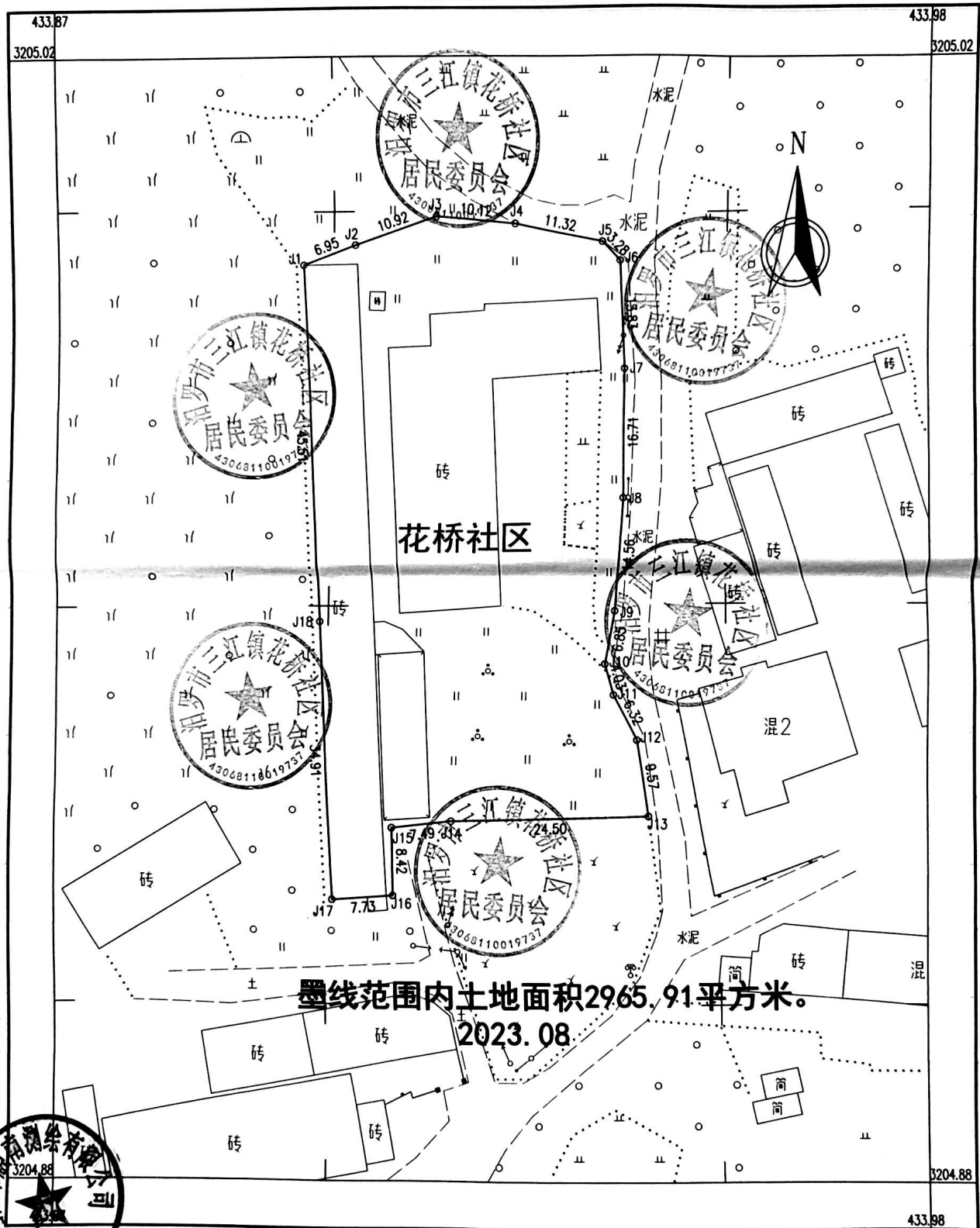
特此公告。

附件：宗地图



汨罗市三江镇人民政府（原农机厂）宗地图

3204.878-433.865



墨线范围内土地面积2965.91平方米。
2023.08

岳阳市融南测绘有限公司



2023年8月数字化制图
2000国家大地坐标系
2017年版图式

1:500

测量员：吴苏
绘图员：许露峰
检查员：李瑞光



扫描全能王 创建