

供水	日供水3万吨的自来水厂一座，日供水6万吨的工业水厂一座；	
供电	4座11千伏、1座22千伏变电站；	
供气	天然气气站，高中低调压站，CNG、LNG加气站；	
供蒸汽	光大环保垃圾焚烧发电厂提供蒸汽；	
污水处理	重金属污水处理厂、PCB污水处理厂、中水回用厂、电镀污水处理中心；	
道路管网	三纵四横的城市1级标准道路，主次干道50公里，雨污管网50多千米园区范围全覆盖；	
表面处理	湖南中南表面处理中心可为入园企业提供电镀、涂装、氧化等全牌照表面处理服务；	
环保配套	电子废弃物处置中心，危废处置综合利用中心，光大环保垃圾焚烧发电厂，铝灰处置中心，环保监测中心，环保管家，安全管家；	

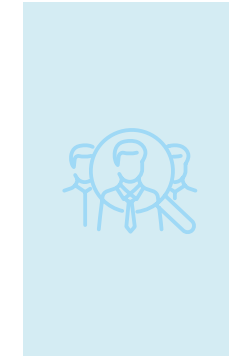


创业平台



园区建成30万平方米标准化厂房，一期12万平方米，二期18万平方米，可租可买，还可为有不同需求的企业量身定做，减少企业对土地的依赖，同时配套建设创业中心、孵化中心、服务中心、人才公寓楼和商业街等，全方位为入园企业服务。

人才政策



汨发〔2022〕1号《汨罗市促进人才优先发展行动计划》2021版》，企业孵化新认定国家级每个项目配套支持30万元，省级每个项目配套支持20万元，岳阳县每个项目配套支持10万元。加大对人才创办企业的信贷支持力度，针对新引进的不同层次的科技创新企业及创新人才给予最高300万信用担保。对来我市企业工作且在市区购买首套商品住宅的人才发放购房补贴全日制博士研究生20万元，硕士研究生5万元，“双一流”高校本科生3万元，其他高校本科生2万元。

政务服务



市政府赋予园区86项行政审批服务事项，真正实现“园区事园区办”；同时从招商洽谈到落地建设，提供“店小二”服务，全程代办手续，坚持贯彻“不叫不到、随叫随到、说到做到、服务周到”的16字方针，坚持实施“只进一张门，最多跑一次”的行政审批服务改革。



京广高铁产城融合区规划面积约10平方公里，高铁汨罗东站、平益高速互通均设在园区，是汨罗城市东片区的重要组成部分，该区域是湖南产城融合发展示范区。

目前，九年制任弼时芙蓉学校、汨罗职业中专工业园分校建成开学，汨罗市第二人民医院投入使用，中科春天、中瑞状元府楼盘正在建设中，一座高铁新城已逐渐形成。



01 金汇葛天再生资源产业园项目



占地面积550亩。已建成各类标准化厂房13栋，打造再生资源有色金属交易市场、再生金属物流园、再生金属期货交割库。主要承接再生资源综合利用等项目。

02 PCB产业园项目



占地面积232亩。建有标准化厂房13栋、污水处理厂1座、22层公寓楼1栋和酒店等商业配套。主要承接单、双、高密度多层系列线路板等电子产品生产企业。

03 中南表面处理中心产业园项目



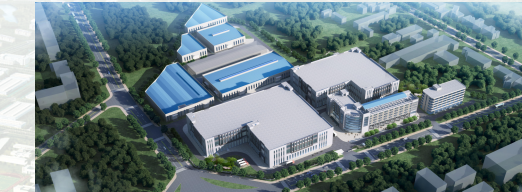
占地面积800亩。已建成表面处理厂房18栋，配套设施一应俱全，是岳阳市唯一的表面处理产业园。主要承接各类表面处理项目。

04 中南工业设备再制造产业园项目



占地面积300亩。已建成标准化厂房10万平米，主要承接五金、塑胶、贴片(SMT)、线路板、新能源、印刷等六大核心版块机器设备回收、梯次利用项目。

05 众创创业园项目



占地面积120.9亩。诚招各类配套中南表面处理产业园项目、机加工项目及高分子材料产业链延伸项目。

06 智能制造产业园(标厂四期)项目



占地面积176.28亩。已建成单层专业标准化厂房1栋、多层标准化厂房3栋、综合楼1栋。诚招各类高端智能制造、装备生产项目。

07 高分子材料产业园项目



占地面积500亩。分为交易集散区、分拣拆解区、破碎清洗区、造粒改性区和综合服务区，主要承接各类再生塑料综合利用项目。

08 再生铜精深加工产业园项目



占地面积160亩。打造再生铜回收—精深加工—高新产品—循环经济为一体的电磁线生产、电线电缆生产制造及研发基地。



ECOLOGICAL
QUALITY
BENEFIT
生态品质 效益
千亿园区

投资指南

湖南汨罗循环经济产业园区

汨罗市情介绍

INVESTMENT PROJECTS

汨罗市南邻长沙，北靠岳阳，位于长江经济带、洞庭湖生态经济区，处长株潭半小时经济圈、武汉一小时经济圈的核心配套群，居“长三角”“珠三角”两大经济区辐射交汇点。总面积1562平方公里，总人口67万，是世界文化名人屈原行吟求索之地，开国元勋任弼时同志的故乡，被誉为“端午源头、龙舟故里、红色家园、诗歌原乡”。



汨罗高新技术产业开发区

MILUO HIGH AND NEW TECH DEVELOPMENT ZONE

汨罗高新技术产业开发区已入驻各类企业300余家，规模以上企业170余家，高新技术企业90家，已构建“一区两园”发展格局，即湖南汨罗循环经济产业园和湖南工程机械配套产业园。



循环园是省重点特色产业园，2003年建园，是国家首批循环经济试点、首批“城市矿产”示范基地、国家大宗固体废物综合利用基地、国家绿色产业示范基地，并荣获国家循环经济标准化试点单位、国家环境污染第三方治理园区。2023年，园区有色金属循环综合利用产业集群列入全国中小企业特色产业集群名单。

配套园由汨罗市与长沙经开区于2014年合作共建，是全省首个正式实施、跨市州合作的飞地工业园，于2020年9月获批为省工程机械配套产业园，定位为世界级工程机械产业集群的配套园区，主要承接三一重工、中联重科、山河智能等世界级工程机械产业巨头的配套产业。



区位交通

REGIONAL TRAFFIC

园区位于长株潭核心圈与武汉核心圈，长沙自贸区与岳阳自贸区、省会城市与省域副中心城市的中间位置。境内交通网络六纵三横，京珠高速、京珠复线、京广铁路、京广高铁、107国道、240国道、平益高速、536国道、308省道贯穿全境，距离长沙黄花机场、岳阳三荷机场、岳阳城陵矶码头均一小时车程，高铁汨罗东站设在园区，距长沙、岳阳均为19分钟车程。



- 高铁**
 - 汨罗东—岳阳东 (18分钟)
 - 汨罗东—长沙南 (19分钟)
 - 汨罗东—广州南 (3小时5分钟)
 - 汨罗东—深圳北 (3小时30分钟)
 - 汨罗东—北京西 (7小时)
- 高速公路**
 - 汨罗—黄花机场 (1小时)
 - 汨罗—三荷机场 (1小时)

产业基础

INDUSTRIAL BASE

汨罗高新技术产业开发区形成了再生有色金属精深加工、高分子材料、电子信息三大产业集群。有色金属循环综合利用产业集群已纳入全国2023年度中小企业特色产业集群名单。每年再生铜、再生铝、不锈钢等有色金属回收加工近200万吨，高分子材料回收加工近150万吨。建园20多年来，水、电、气、路等生产要素日趋完善，产业定位清晰，围绕三大产业强链、补链、延链。

01 有色金属新材料深加工产业链

主要由再生铜、再生铝、不锈钢、新能源新材料四大行业构成，联合中科院、中南大学冶金学院、中国再生资源等科研院所，重点引进四大行业下游精深加工企业，打造中南地区有色金属新材料精深加工示范基地。



规划1.5平方公里，积极与中南大学、湖南大学等高校院所建立产学研一体化平台，承接各类高值资源化回收利用项目，打造新能源新材料产业园。



02 高分子材料产业链

依托现有高分子材料企业，联合巴陵石化、金发科技、湖南塑料研究所等科研院所搭建高分子材料改性研发平台，重点引进汽车零配件注塑件、EPP成型件、模压件、塑料制品、装饰装修材料等项目，建设中南地区规模最大、专业化程度最高的高分子材料改性及集散基地。



03 电子信息产业链

精准对接PCB生产及上下游配套项目、手机零部件加工项目、智能安防制造项目，打造湖南省重要的电子电路材料生产基地。



汨罗高新技术产业开发区
MILUO HIGH AND NEW TECH DEVELOPMENT ZONE

地址: 湖南省汨罗市循环经济产业园区
热线: 0730-5613028
网址: www.miluo.gov.cn/mlxhy